
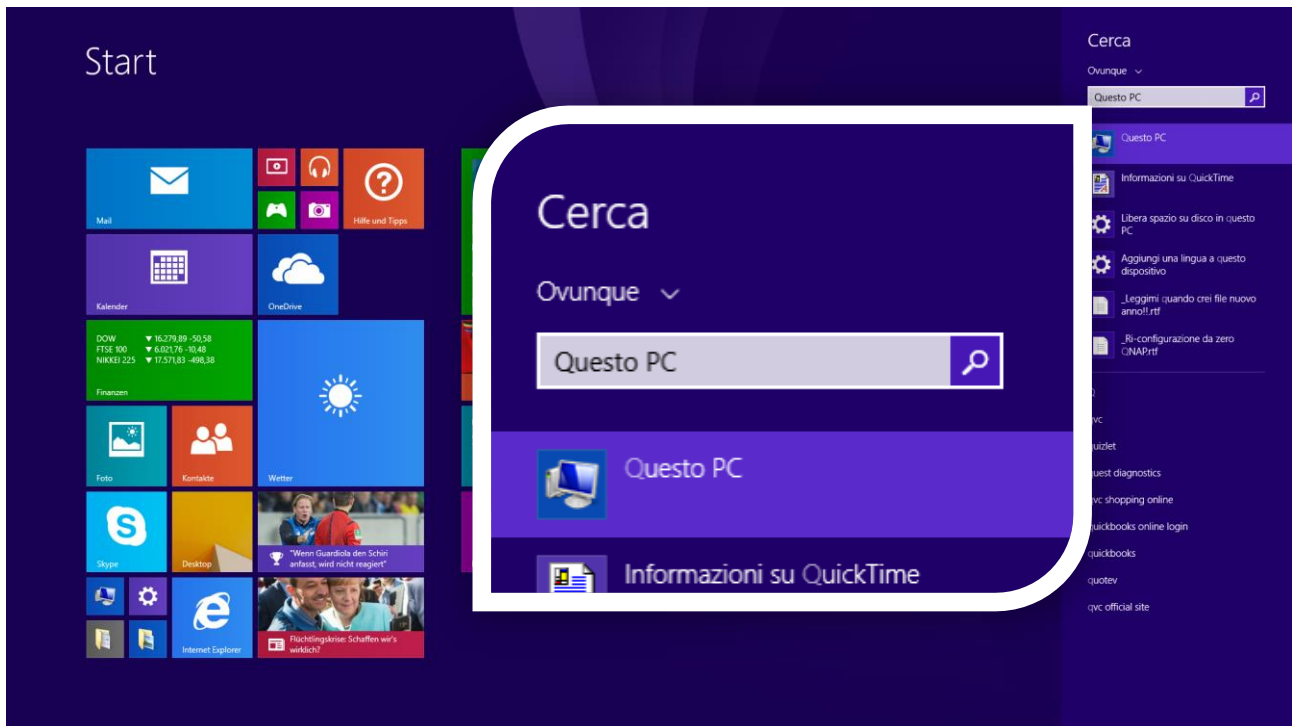
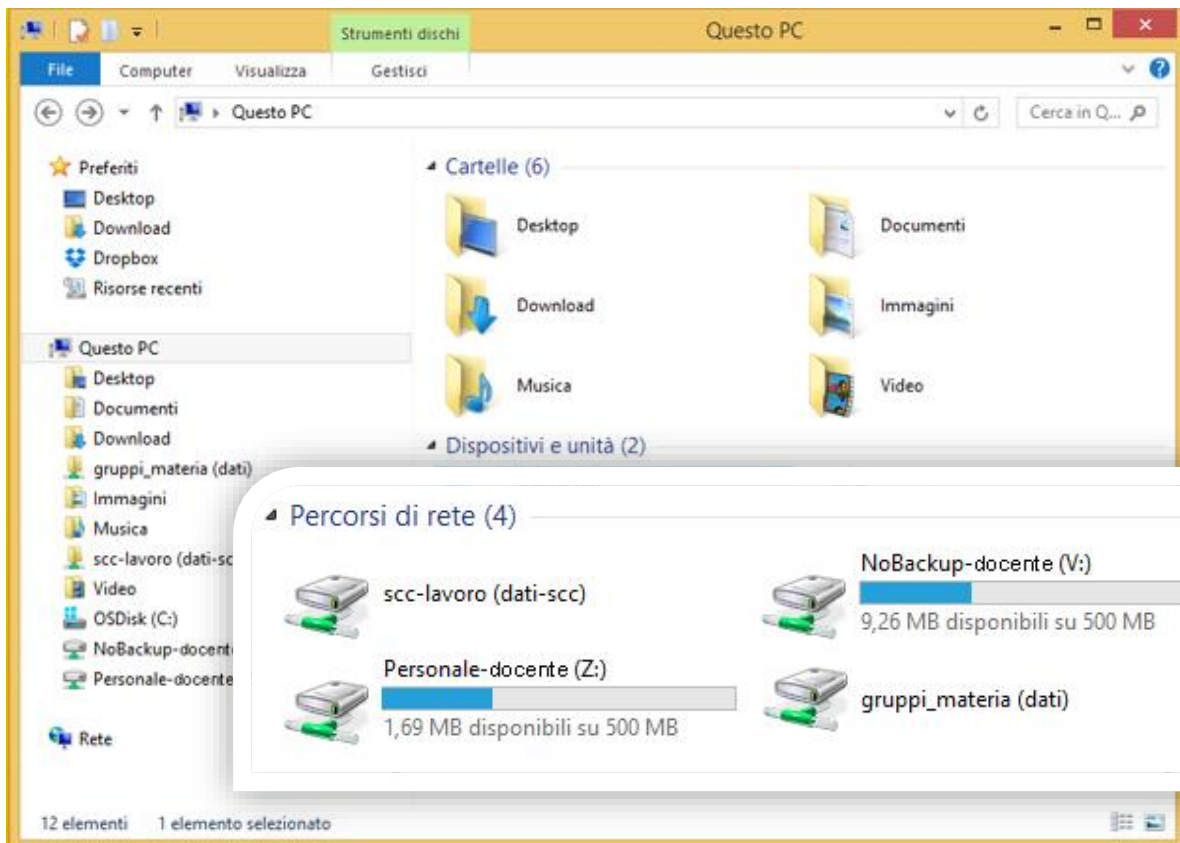


Risorse SCC

1. Fare l'accesso alla rete da uno dei terminali interni alla scuola.
2. Cliccare l'icona con la lente d'ingrandimento , attivare il campo CERCA e introdurre la scritta 'Questo PC'.



3. A questo punto si aprirà la cartella che mostra le risorse di rete disponibili.



4. Cliccare sulla risorsa desiderata (vedi riquadro).